



お家の人といっしょに読みましょう。

ほけんだより

春江小学校

R5. 4. 10

ご入学・ご進級おめでとうございます！！



春江小学校605名の児童のみなさんと一緒にスタートしました。どんなことをするにも体と心の健康がやっぱり大切！この1年も規則正しい生活を心がけましょう。保健室では、みなさんが健康・安全で学校生活を過ごせるように応援させていただきます。よろしくお願いたします。



4月の予定



| 月 | 火 | 水 | 木 | 金 |
|-------------------------|------------------------|---------------|--|-------------------------|
| | | | | |
| 3 | 4 | 5 | 6 | |
| 10 新任式 入学式 | 11 | 12 | 13 身体計測 (全員) | 14 内科検診13:00 (6年) |
| 17 内科検診13:00 (5年) | 18 | 19 尿検査(全員) | 20 尿検査 歯科検診13:00 (1年・3-1・3-2) | 21 |
| 24 振り替え日 | 25 心電図 9:15 (1年) | 26 | 27 | 28 |

保健関係書類
提出期限
4月13日



5月6月の予定

- 5月 9日(火) 尿検査予備日(必要な人のみ)
- 5月29日(月) 内科検診(4年)
- 5月30日(火) 内科検診(3年)
- 5月31日(水) 尿二次検査(必要な人のみ)
- 6月 8日(木) 歯科検診(2年・4年・6年)
内科検診(1年)
- 6月15日(木) 内科検診(2-1・2-2)
- 6月22日(木) 内科検診(2-3・2-4)
- 6月29日(木) 歯科検診(3-3・5年)



学校医の紹介

- 内科 春日 健孝 先生(春日レディスクリニック)
- 内科 友田 淳一 先生(友田医院)
- 歯科 市川 大以 先生(いちかわ歯科クリニック)
- 歯科 古橋 隆 先生(フルハシ歯科)

今年度はこの4名の先生にお世話になります。

定期健康診断が始まります！



歯科検診 (全学年)

むし歯、歯ぐきや歯並びの様子を調べます。給食後、ていねいに歯をみがきましょう。

聴力検査 (1・2・3・5年)

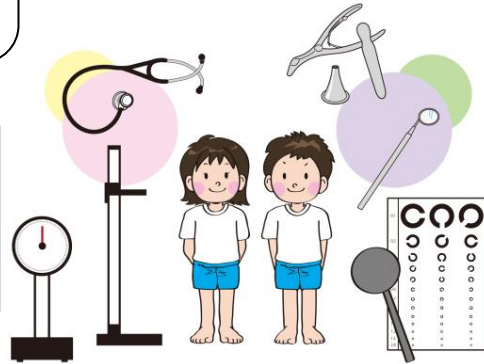
きく力を調べます！

視力検査 (全学年)

どのくらいものが見えているか調べます。めがねを使っている人は忘れずに持ってきましょう。

内科検診 (全学年)

心臓の音や呼吸の様子、皮膚、背骨、運動器に病気がないか調べます。半そでの体操着を忘れずに持ってきましょう。



身体計測 (全学年)

身長・体重を測ります。
・体操服を忘れずに！
・身長を正しく測るために頭の上で髪を結ばないようにしましょう。

尿検査 (全学年)

尿(おしっこ)をつくるところに病気がないか調べます。提出日の朝起きてすぐの尿を提出しましょう。(予備日5月9日)



定期健康診断の提出書類について

- ① 保健調査票(全員)
※既往歴・昨年度の健康状態・最近の体の様子を追加し、押印をお願いします。
 - ② 結核健診問診票(5・6年)
 - ③ 心電図検査問診票(1年生のみ)
 - ④ スポーツ振興センター加入同意書(1年生のみ)
- 4月13日(木)**までに記入し、お配りした封筒に入れ、学校までご提出ください。よろしくお願ひします。
※スポーツ振興センターの掛け金の460円は5月の集金で集めさせていただきます。



スポーツ振興センターについて

学校管理下においてけがをし、病院に行かれた場合は、災害給付制度の対象になります。医療機関の窓口で1500円以上支払った場合(健康保険による支払い)が対象になります。1年生は説明書をお読みいただき、同意書を提出してください。なお、同意書は6年間有効となりますので、2年生以上は掛け金納入によって、継続更新となります。

なお、坂井市の「子ども医療費助成制度」との併給はできません。受給証を提示せず、窓口で自己負担分をお支払いください。後日、自己負担額に1割上乘せされた額が給付されます。手続きの用紙がありますので、学校でけがをしたときは、担任までお知らせください。



着替えの貸し出しについて

トイレなどで下着が汚れてしまった場合、下着の共有は衛生上よくありませんので、保健室から新品の物を渡して着用しています。新しい下着はそのままお渡ししますので、後日、下着の代金300円を封筒に入れてご返金ください。トイレに心配のあるお子さまは、あらかじめ替えの下着をナップサックに入れておいていただけると助かりますのでお願いいたします。

朝の検温について

コロナウィルス感染症対策のため、4月は朝の検温を続けます。お子さまの検温、健康観察を引き続き、よろしくお願ひします。5月以降については、後日お知らせします。